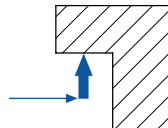
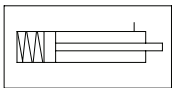


Flexible Verschiebeeinheit EVS mit ZSF

Einsatzbereich

- für mittlere und große Pressen
- für unterschiedliche Werkzeuggrößen
- zur Oberwerkzeugspannung
- für Werkzeuge mit U-Aussparung und normierten Spannmaßen
- für Nachrüstungen geeignet

Funktionsweise

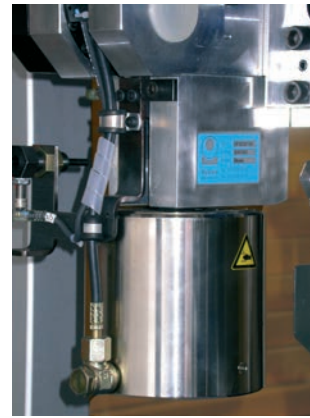


- Die elektrische Verschiebeeinheit bewegt das Federspannelement entlang der T-Nut.
- Ein einwirkender Federspannzylinder erzeugt die Spannkraft.
- Das Lösen des Federspannelementes erfolgt hydraulisch.

Beschreibung

Die elektrische Verschiebeeinheit positioniert das Federspannelement mittels Spindel und Spindelmutter. Zum Spannen wird das Spannelement druckfrei geschaltet, so dass die Federn die Spannkraft aufbringen. Zum Lösen bzw. Verschieben des Spannelementes muss jeweils der Hydraulikdruck aufgebracht werden.

Eine Drucküberwachung mittels Druckschalter am Hydraulikaggregat ist notwendig. Mit der Maschinensteuerung können einzelne elektrische Verschiebeeinheiten abgeschaltet werden, so dass diese Spannelemente in der Parkposition verweilen und dort auch spannen.



Vorteile

- Spannen bei flexiblen Werkzeuggrößen
- kurze Spannzeiten
- Die Spannkraft wird mechanisch durch Federn erzeugt.
- Verschiebewege bis 1000 mm möglich
- Spannen auch in Parkposition
- elektrische Überwachung aller wichtigen Funktionen
- hoher Automatisierungsgrad
- zentrale Bedienung

Zubehör

- Verschraubungen
- Hydraulikschläuche / Hydraulikzubehör
- Hydraulikaggregate
- Endschalter / Kabel
- Steckverbinder



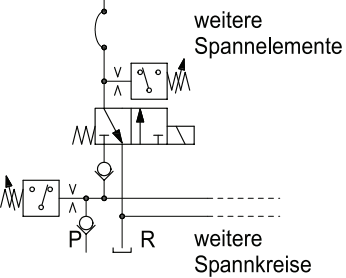
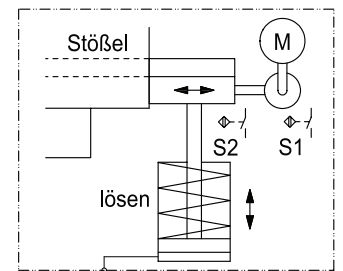
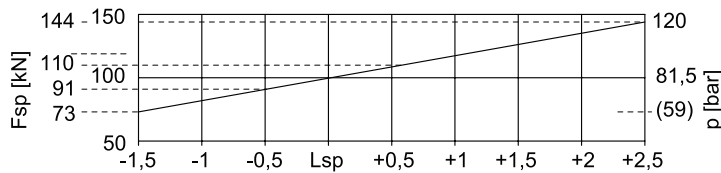
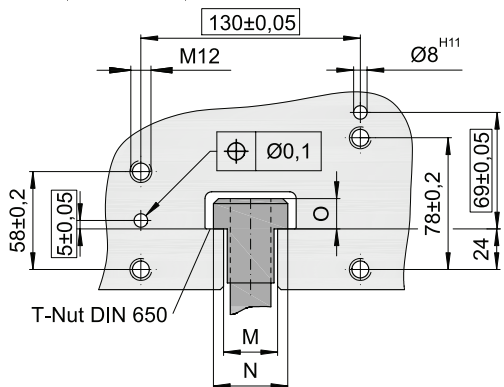
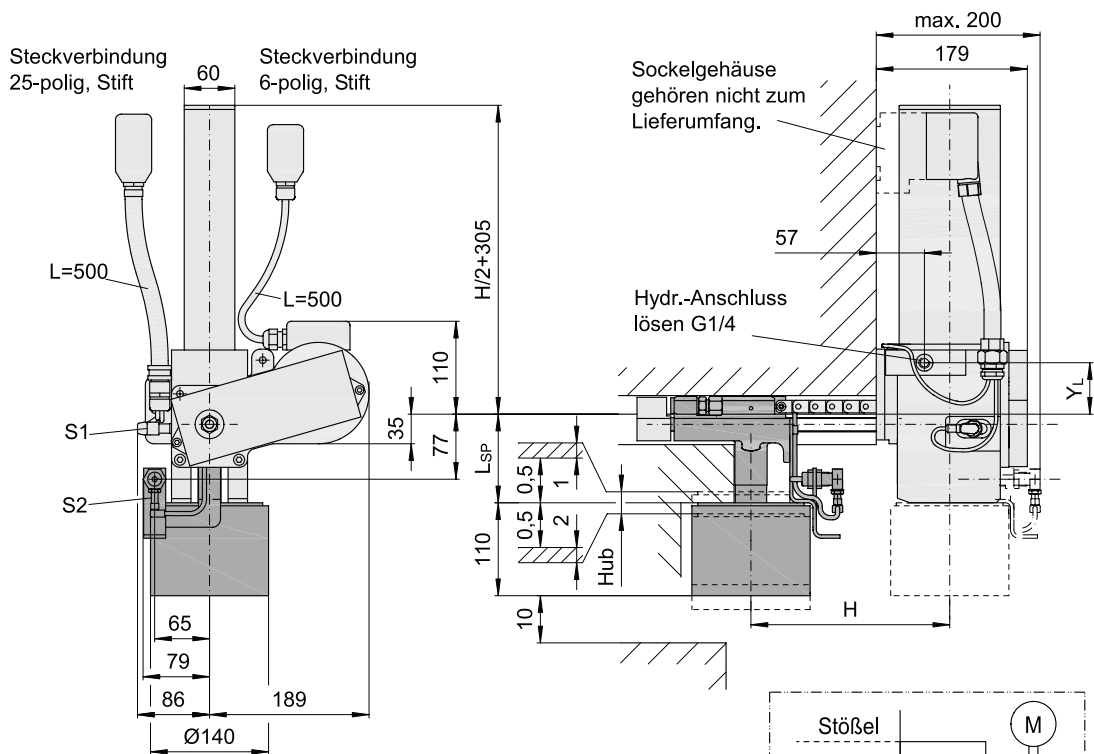
Technische Daten

Verschiebeeinheit	EVS
Motor: Art	Drehstrom
Betriebsspannung	400 V 50 HZ
Motorleistung [W]	60
Verschiebungsgeschwindigkeit [mm/s]	91
Endschalter: Art	<ul style="list-style-type: none"> • induktive Näherungsschalter • PNP-Schließer; 10-30 V DC • Spannelement in Parkposition S1 • Spannelement am Werkzeug S2 • Ende des Verschiebeweges (optional) S5
Betriebsspannung	
Bezeichnung	
Steckverbinding	Han* 25 D Han* 6 E

Spannelement	ZSF 100
Spannkraft [kN] /	100
max. Belastungskraft [kN] ¹⁾	125
zulässige Spannmaßtoleranz [mm]	+/- 0,5
Hub [mm]	4
Lösedruck / max. Lösedruck [bar]	120 / 140
Ölvolumen: Spannen [cm ³]	37
max. Betriebstemperatur [°C]	70
Gewicht [kg]	31

¹⁾ Bei höherer Belastung können mechanische Schäden auftreten.
Die Befestigung erfolgt durch vier Sechskantschrauben mit Flansch (DIN 6921) M10x30 der Festigkeitsklasse 8.8 und zwei Spannstiften (DIN 1481) Ø8x20. (nicht im Lieferumfang enthalten)

Flexible Verschiebeeinheit EVS mit ZSF



T-Nut	M	N	O	Y _L
32	32	50	20	63
36	36	54	22	65

(Sonderausführungen auf Anfrage)

Bestellbeispiel

EVS - 400V 50 Hz - 700 - S5 - ZSF100 - 32 - 90

