

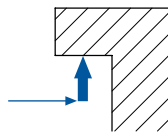
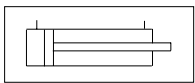
# Flexible Verschiebeeinheit

## EVK mit MHKZ

### Einsatzbereich

- für mittlere und große Pressen
- für unterschiedliche Werkzeuggrößen und Spannmaße
- zur Oberwerkzeugspannung
- für Werkzeuge mit U-Aussparung
- für Nachrüstungen geeignet
- für Betriebsdrücke bis 120 bar

### Funktionsweise



- Die elektrische Verschiebeeinheit bewegt den selbsthemmenden Hohlkolbenzylinder entlang der T-Nut.
- Ein doppeltwirkender Hydraulikzylinder erzeugt die Spannkraft mittels Keilmechanismus.

### Beschreibung

Die elektrische Verschiebeeinheit positioniert den mechanisch selbsthemmenden Hydraulikzylinder mittels Kette. Die Spannkraft wird hydraulisch über einen Keilmechanismus erzeugt. Das Spannelement ist mechanisch selbsthemmend.

Der Hydraulikdruck ist nur während des Spann- oder Lösevorgangs erforderlich und mittels Druckschalter am Hydraulikaggregat zu überwachen. Mit der Maschinensteuerung können einzelne elektrische Verschiebeeinheiten abgeschaltet werden, so dass diese Spannelemente in der Parkposition verweilen und dort auch spannen.



1) "Bei höherer Belastung können mechanische Schäden auftreten." Die Befestigung erfolgt durch vier Sechskantschrauben mit Flansch (DIN 6921) M10x30 der Festigkeitsklasse 8.8. (nicht im Lieferumfang enthalten)



### Vorteile

- Spannen bei flexiblen Werkzeuggrößen
- kurze Spann- und Lösezeiten
- mechanische Selbsthemmung
- Verschiebewege bis 1000 mm möglich
- Spannen auch in Parkposition
- elektrische Überwachung aller wichtigen Funktionen
- hoher Automatisierungsgrad
- zentrale Bedienung

### Zubehör

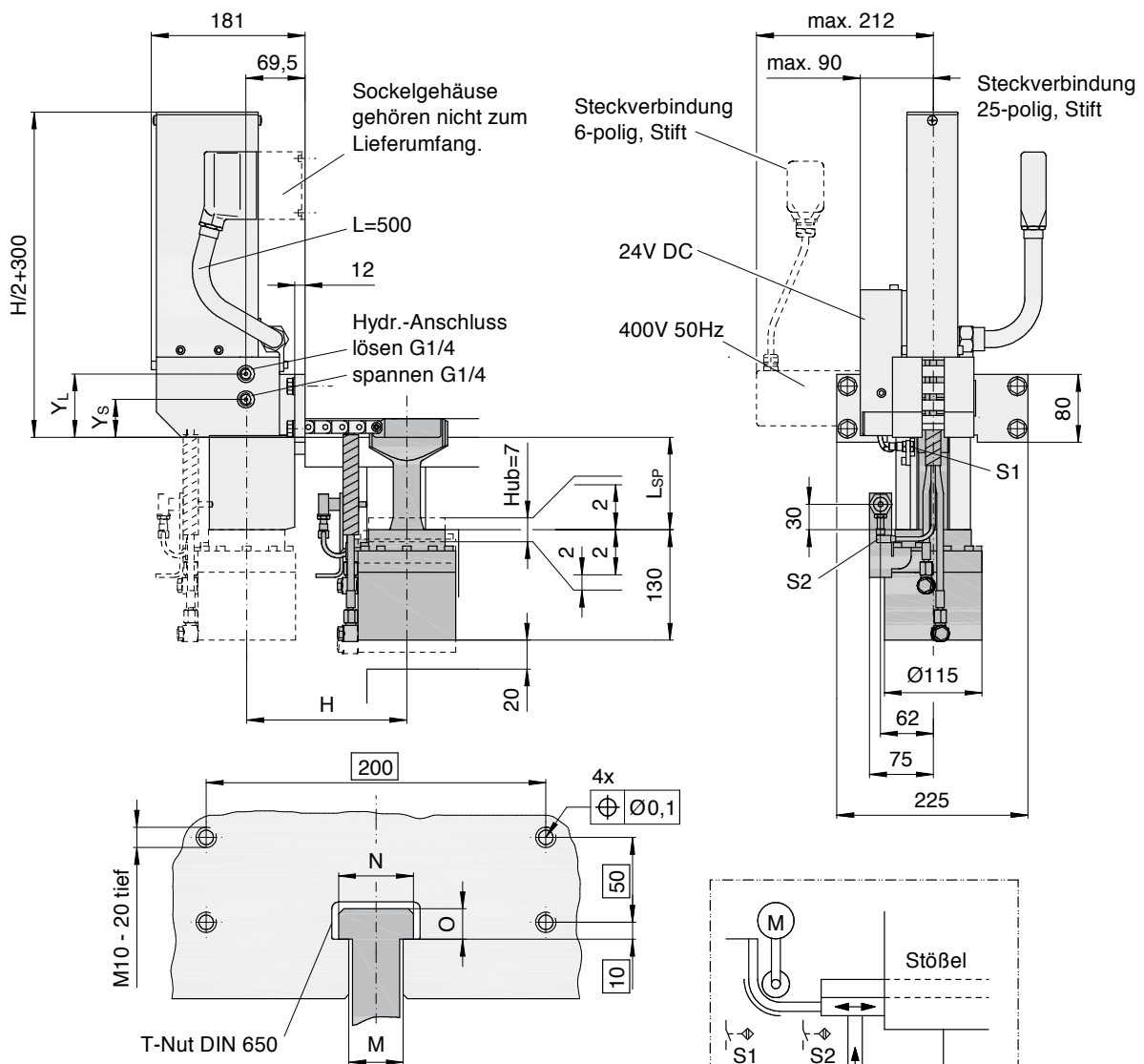
- entsperrebare Rückschlagventile
- Verschraubungen
- Hydraulikschläuche / Hydraulikzubehör
- Hydraulikaggregate
- Endschalter / Kabel
- Steckverbinder

### Technische Daten

Verschiebeeinheit	EVK		
Motor: Art	Gleichstrom	alternativ	Drehstrom
Betriebsspannung	24V DC		400V 50 HZ
Motorleistung [W]	8		90
Verschiebungsgeschwindigkeit [mm/s]	150		145
Endschalter: Art	<ul style="list-style-type: none"> <li>• induktive Näherungsschalter</li> <li>• PNP-Schließer; 10-30 V DC</li> <li>• Spannelement in Parkposition S1</li> <li>• Spannelement am Werkzeug S2</li> <li>• Ende des Verschiebeweges (optional) S5</li> </ul>		
Betriebsspannung			
Bezeichnung			
Steckverbindung	Han® 25 D Han® 6 E (zusätzlich bei Drehstromantrieb)		
Spannelement	MHKZ 100		
Spannkraft [kN] / bei Betriebsdruck	100 / 80		
max. Belastungskraft [kN] <sup>1)</sup>	125		
zulässige Spannmaßtoleranz [mm]	+/- 2		
Hub [mm]	7		
Spanndruck / Lösedruck [bar]	80 / 120		
Ölvolumen: Spannen / Lösen [cm³]	260 / 260		
max. Betriebstemperatur [°C]	70		
Gewicht [kg]	20		

# Flexible Verschiebeeinheit

EVK mit MHKZ



T-Nut	M	N	O	Y <sub>s</sub>	Y <sub>L</sub>
28	28	44	18	42,5	72,5
32	32	50	20	44,5	74,5
36	36	54	22	46,5	76,5

**Bestellbeispiel** EVK - 400V 50 Hz - 700 - S5 - MHKZ100 - 28 - 90

Verschiebeeinheit \_\_\_\_\_

Betriebsspannung \_\_\_\_\_

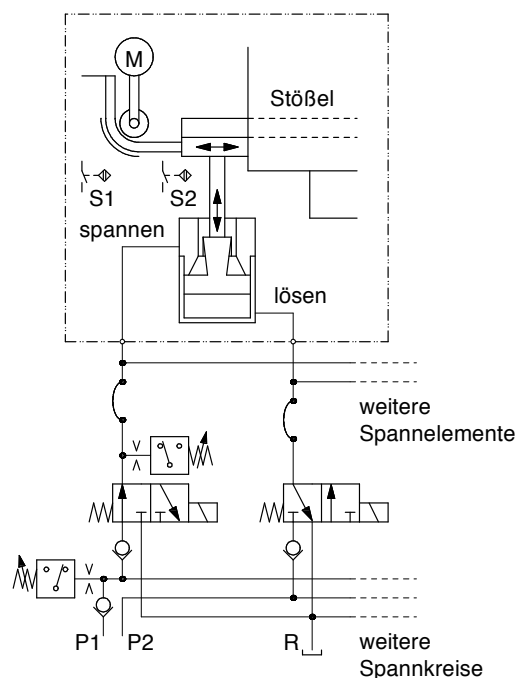
Verschiebeweg (H) \_\_\_\_\_

Endschalter (optional) \_\_\_\_\_

Spannelement \_\_\_\_\_

T-Nut \_\_\_\_\_

Spannmaß L<sub>SP</sub> \_\_\_\_\_



(Sonderausführungen auf Anfrage)